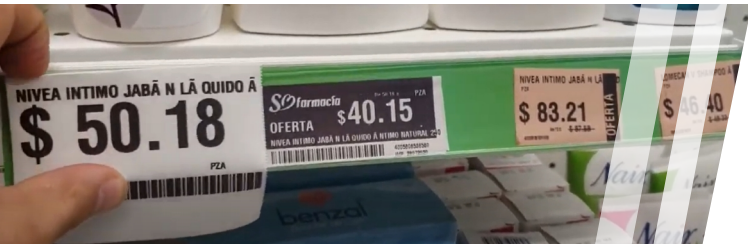


Ribetec®

**Impresora Portátil Bluetooth Térmica
Directa de Etiquetas y Recibos
Inalámbrica de 2" Pulgadas**

RT-220PB



CARACTERÍSTICAS PRINCIPALES

- Imprime tickets térmicos y Etiquetas en el mismo dispositivo
- Fácil Carga de Etiquetas desde 1" hasta 2" pulgadas de ancho
- Diseño de alta calidad de plástico reforzado resistente a caídas de más de 1.5 metros
- Velocidad de Impresión de hasta 4" pulgadas por segundo
- Incluye Software para Base de Datos e impresión en celular
- Con conectividad para PC y carga
- Conexión Bluetooth Inalámbrica
- Certificado NOM / NYCE.
- Firmware versátil con emulación para lenguaje ESC/POS y TSPL

APLICACIONES

- Etiquetas para identificación de productos con Código de Barras
- Impresión de recibos de pago o tickets térmicos de venta
- Marbetes y Etiquetas para precios en góndolas y exhibidores.
- Etiquetas para identificación de archivos.
- Control de Activos Fijos por medio de etiquetas térmicas.
- Impresión de boletos, pases, toma-turnos, entre otros.
- Impresión de promociones, códigos de barras, etc.
- Impresión de Imágenes en blanco y negro

ESPECIFICACIONES

Resolución	203 PDI
Método de impresión	Térmica Directa
Velocidad máx. De impresión	Hasta 102 mm (4 " pulgadas) por segundo
Ancho Max. De Impresión	48 mm (1.89 ")
Longitud Max. De impresión	889 mm (35 ")
Carcasa	Plástico de Doble Pared Reforzada
Dimensiones Físicas	123 (L) x 94 (W) x 60 (H)mm
Peso	343 gr
Capacidad del Rollo	51 mm (2") Diametro exterior
Protector de Cabezal	Sistema de detección de calentamiento de cabezal automático
Memoria	Flash 576 kb
Puertos	Bluetooth 4.0 y USB 2.0 Tipo C de Alta velocidad para Carga, PC
Alimentación	Batería de Alta duración de 7.4V con 2,500 mAh Cargador USB Tipo C
Fuentes Internas	<ul style="list-style-type: none">• 8 fuentes alfanuméricas de mapa de bits• Motor de fuente Monotype Imaging® true type con Fuente escalable CG Triumvirate Bold Condensada
Códigos de Barras	CODE128, EAN128, ITF, CODE25, CODE39, CODE39C, CODE39S, CODE93, EAN13, EAN13+2, EAN13+5, EAN8, EAN8+2, EAN8+5, CODABAR, POSTNET, UPC-A, UPCA+2, UPCA+5, UPCE, UPCE+2, UPCE+5, MSI, MSIC, PLESSEY, ITF14, EAN14, QR
Rotación de Fuente y Códigos	0, 90, 180, 270 grados
Compatibilidad	Android, Windows 7-10, iOS, Linux, ChromeOS (sólo con Google Play®)
SDKs	Windows, Mac iOS, Linux, Web (Text2Barcode) y Android Disponibles
Lenguaje de Impresora	ESC/POS y TSPL
Tipo de Materiales	Rollo de Papel Térmico y Etiqueta Térmica Directa
Ancho de Rollo compatible	20 ~ 60 mm (0.8" ~ 2.36")
Grosor de Etiqueta	0.055 ~ 0.254 mm (2.16 ~ 7.48 mil)
Vida de Cabezal aproximada	40 Km
Sensores	<ul style="list-style-type: none">• Sensor para etiquetas transmisivo fijo inferior• Sensor de marca negra reflexivo fijo superior• Sensor de cabezal abierto
Condiciones Ambientales	Funcionamiento: 5 ~ 40° C, 10 ~ 80% sin condensación Almacenaje: -10 ~ 60° C, 10 ~ 90% sin condensación
Regulación de Seguridad	NOM / NYCE, FCC Clase A, RoHS, CE
Opción del Distribuidor	Software Text2 Barcode for Andorid, PDF Label Cut, Bartender Ultralite,
Garantía Limitada	1 año en defectos de fábrica y 2 años utilizando consumibles originales Ribetec® 6 meses o 12 km de impresión en partes de desgaste: Cabezal, Platen Roller* Consultar Política de Garantía.
Incluye	<ul style="list-style-type: none">• Guía de Inicio Rápido• Cable USB tipo C
Refacciones	Siempre disponibles: Cabezal, Platten Roller, Sensores y Tarjeta Lógica
Expectativa de Vida	3 años en equipo, 40 km por cabezal y platen roller con un correcto mantenimiento y utilizando consumible original Ribetec®
Soporte	Premium al utilizar etiquetas y consumibles originales marca Ribetec®

Ribetec®

**Ribetec Tecnología en
Etiquetas S.A. de C.V.**
Mayorista Fabricante de
Etiquetas, Ribbon y Tecnología.

Tel s.: +52 (33) 200 25 625
Email: contacto@ribetec.com



Número de referencia: SPE-RT-220PB
12/21. ©2021 Ribetec Tecnología en
Etiquetas SA de CV y/o sus
filiales. Todos los derechos
reservados. Ribetec® y su logo son
marcas comerciales de Ribetec
Tecnología en Etiquetas SA de CV
registradas en numerosas
jurisdicciones de todo el mundo. El
resto de las marcas comerciales
pertencen a sus propietarios
respectivos.